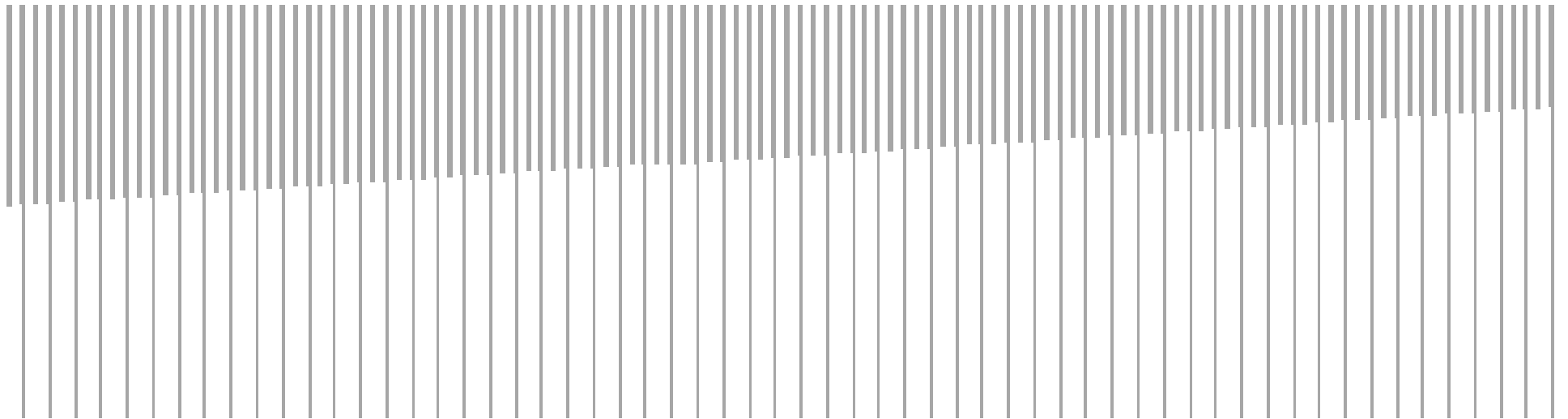


# Investor förvärvar *Aleris*

People caring for people

2 juli 2010



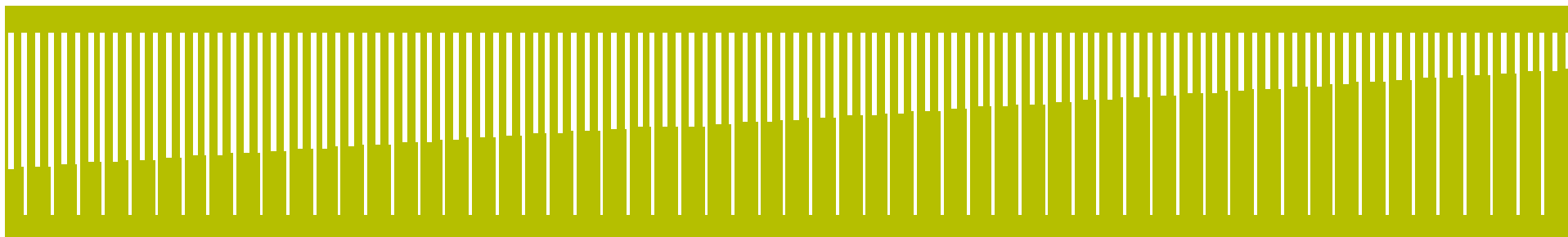
# Aleris bra passform med vår modell

- > Ledande inom sjukvårds- och omsorgstjänster
- > Verksamheten passar väl ihop med Investors ägarmodell och långsiktiga strategi
- > Aleris åtagande och engagemang i att tillhandahålla kvalitativ vård passar väl med Investors långsiktiga ambitioner för bolaget
- > Investor har ett brett nätverk och en gedigen historik av att utveckla bolag inom hälsovårdsområdet

Investor har ett långsiktigt ägarperspektiv för Aleris, med fokus på att bygga det ledande vårdföretaget i Norden vad gäller vårdkvalitet, service och effektivitet

# Transaktionen i korthet

- > Investor AB (tillsammans med Aleris ledning som minoritetsägare) förvärvar Aleris av EQT III
- > Transaktionen värderas till 4,4 Mdr kronor (skuldfritt värde)
- > Investor investerar netto 1,7 Mdr kronor
- > Fristående lånefinansiering utan garantier från Investor arrangeras av SEB och Swedbank
- > Transaktionen ska godkännas av relevanta konkurrensmyndigheter



# Investeringsmotiv

## Dynamisk nordisk marknad för sjukvård och omsorg

- > Stor och stabil marknad med långsiktigt uthållig tillväxt
- > Privata vårdföretag växer mer än totalmarknaden
- > Långsiktigt behov av flera alternativ i vården givet behovet av vård och omsorg ökar



# Investeringsmotiv

## Aleris – välpositionerat i branschen

- > Ledande privat aktör inom sjukvård, medicinsk diagnostik, äldreomsorg och psykisk hälsa
- > Attraktiv plattform för fortsatt tillväxt, både organisk och via förvärv, inom en växande och dynamisk bransch
- > Väletablerat med gott renommé vad gäller kvalitet och servicenivå
- > Bra affärsmix med god diversifiering

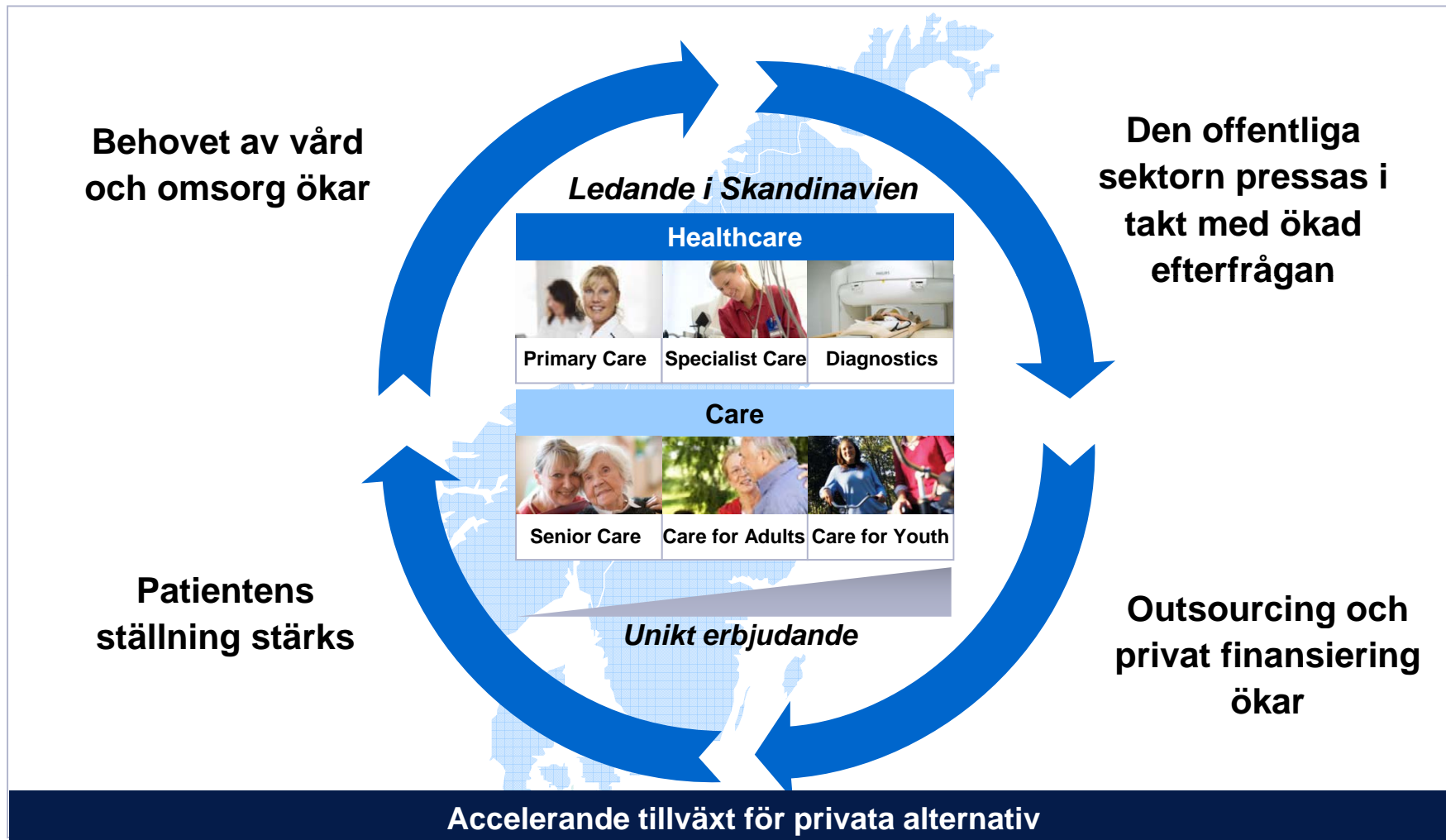




Aleris

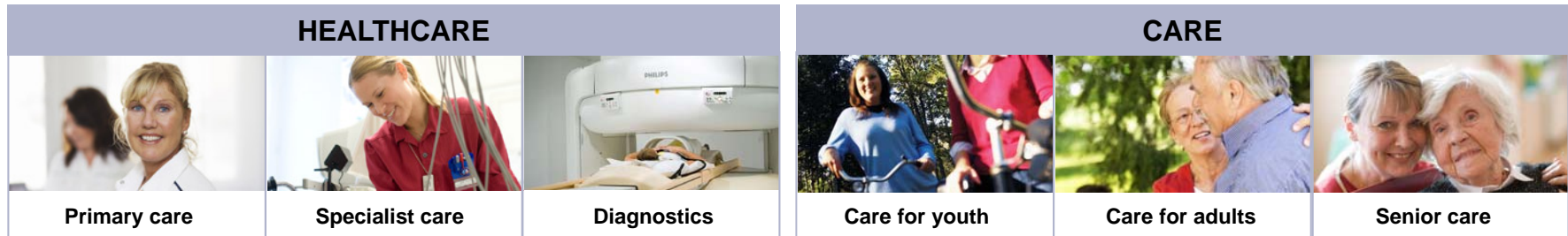
*Aleris*

# Unik position för tillväxt i Skandinavien

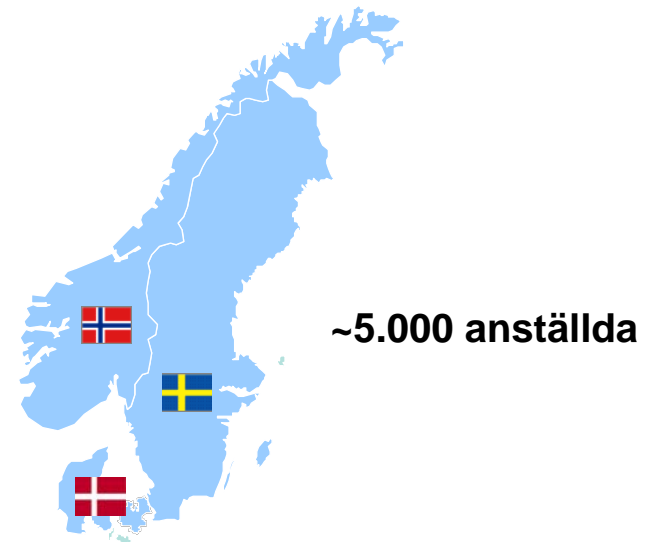


# Aleris i korthet

Den ledande privata skandinaviska aktören inom sjukvård och omsorg



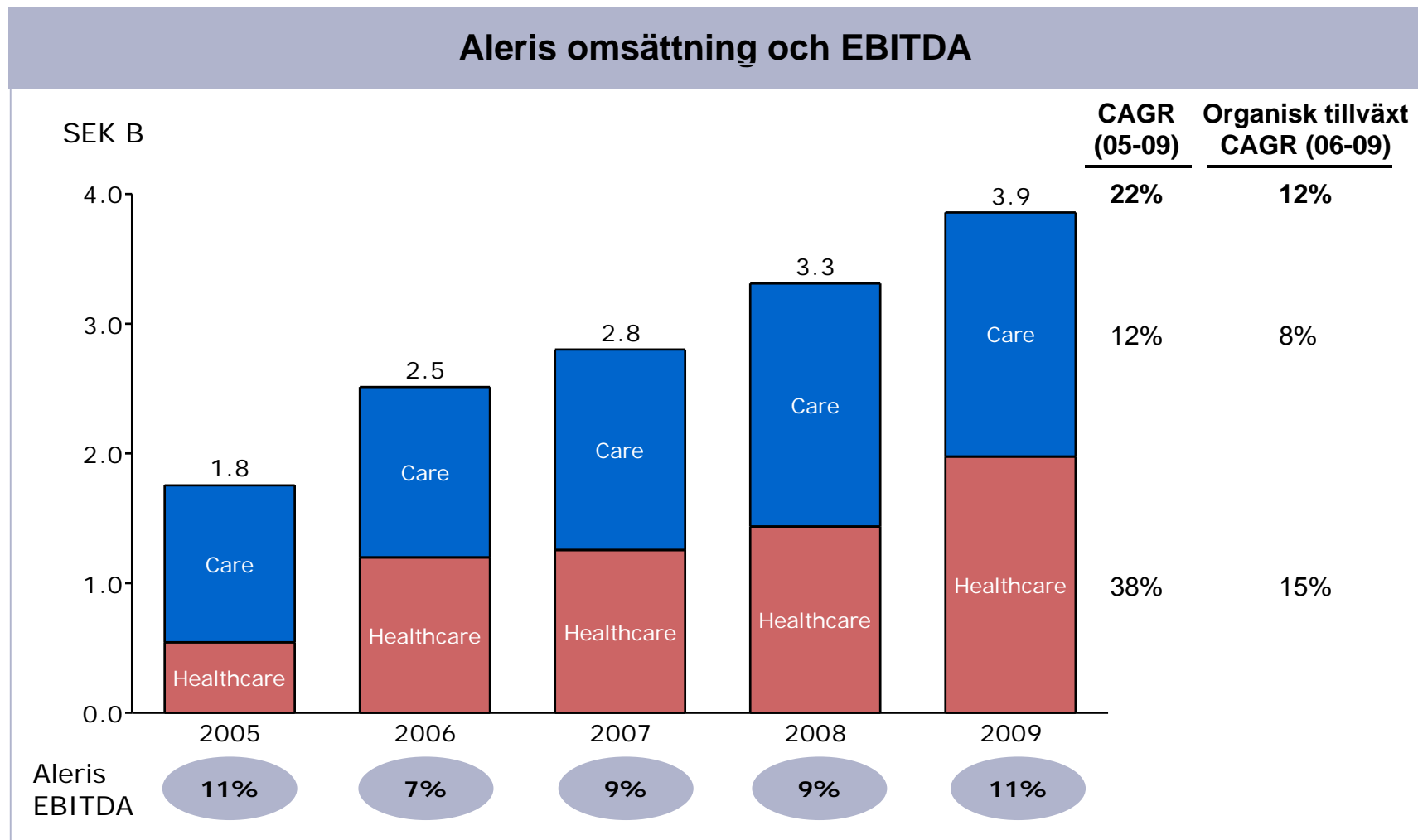
- Den enda pan-skandinaviska aktören
- Ledande positioner i de mest attraktiva segmenten
- Unik värdepotential med starka koncept
- >20% tillväxt per år under de senaste 5 åren
- Plattform för tillväxt utgörs såväl av privat som offentlig finansierad vård



Omsättning 3.900 MSEK 2009 med 11% EBITDA marginal

*Aleris*

Över 20% tillväxt per år under de senaste 5 åren med stabila och goda vinstmarginaler



# Ledande positioner i Skandinavien



# Ledande inom specialistvård och diagnostik i Skandinavien

## HEALTHCARE

Omsättning: 2.000 MSEK



### Primary care

- 8 primärvårdsenheter i Sverige och Norge
- Ligger i anslutning till Aleris specialistvårdsenheter



### Specialist care

- 15 närsjukhus; 5 i Sverige, 5 i Danmark och 5 i Norge
- 7 specialistvårdsenheter i Sverige
- Brett utbud inom specialistvård:
  - kirurgi, ortopedi, endoskopi, geriatrik, klinisk fysiologi, obesitas, sömn, ögonkirurgi m.m.



### Diagnostics

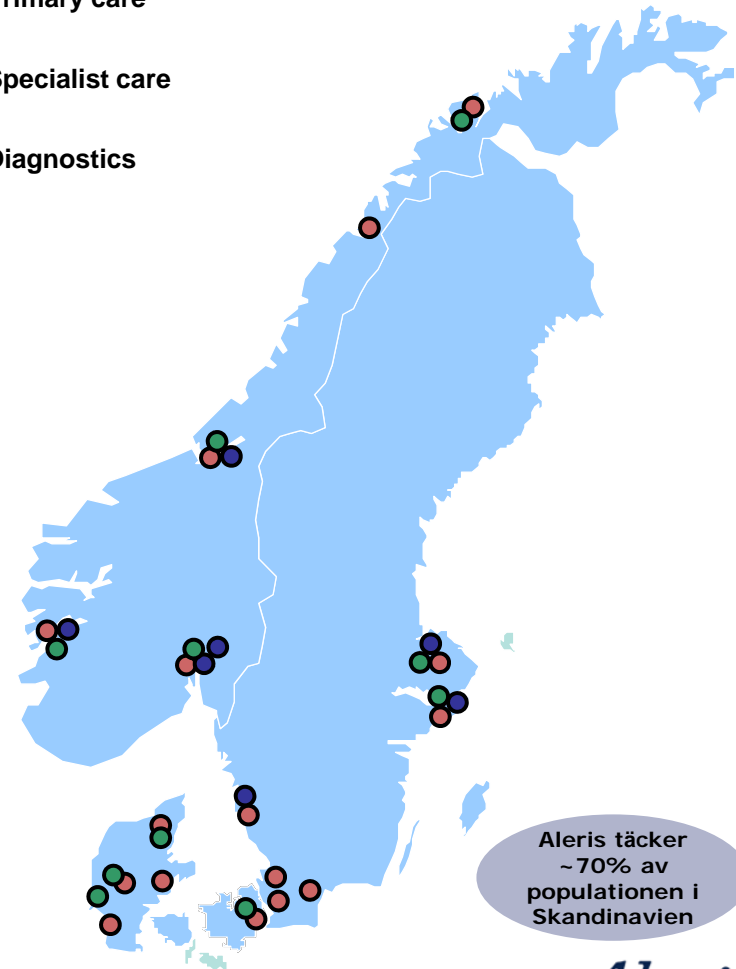
- 19 röntgenenheter; 14 i Sverige, 4 i Danmark och 1 i Norge
- Erbjuder MR, CT samt konventionell röntgen och ultraljud
- 1 centrallaboratorium and 33 lokala enheter i Sverige
- Genomför 4miljoer tester per år inom klinisk kemi, mikrobiologi och patologi

## MARKNADSNÄRVARO

● Primary care

● Specialist care

● Diagnostics



Aleris

# Brett erbjudande inom omsorg och starka positioner i Skandinavien

## CARE

Omsättning: 1.900 MSEK



### Care for youth

- Brett utbud av tjänster; familjehem, boendelösningar, strukturerad öppenvård och transitboende/PUT boende (permanent uppehållstillstånd) för ensamkommande flyktingbarn



### Care for adults

- Erbjuder psykosocial rehabilitering, behandlingshem samt social psykiatri

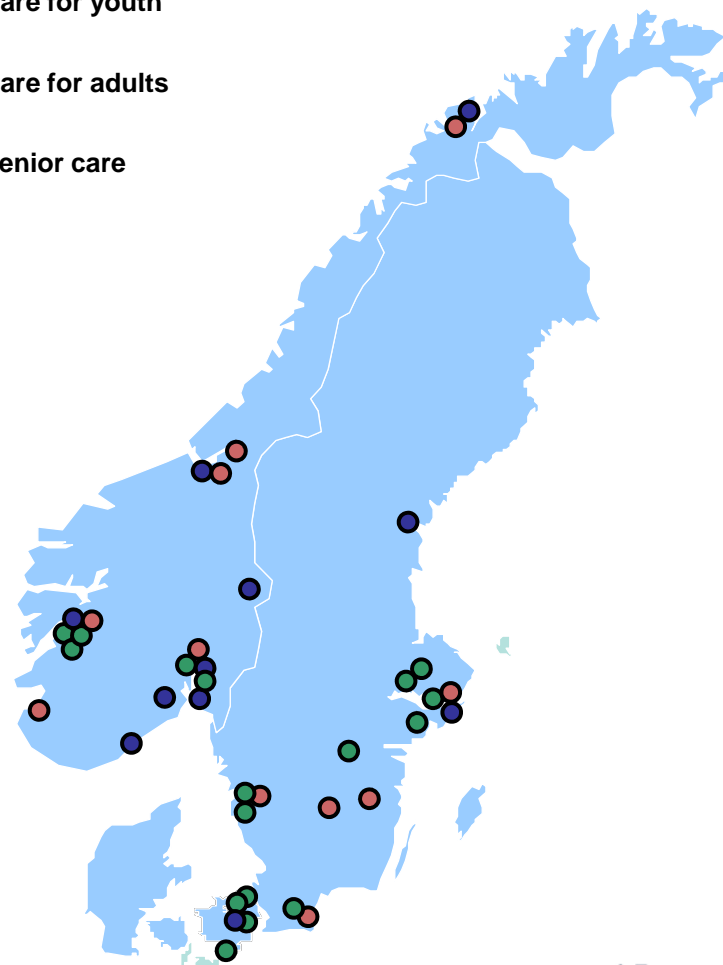


### Senior care

- 30 äldreboenden på entreprenad och två boenden i egen regi med totalt ~ 1.350 platser
- 19 hemtjänstkontrakt med totalt ~20.400 brukare per år

## MARKNADSNÄRVARO

-  Care for youth
-  Care for adults
-  Senior care



*Aleris*

# Unik position och stor tillväxtpotential

Aleris styrkor		Aleris position
1	Stark marknadsposition i Skandinavien	<ul style="list-style-type: none"><li>• Den enda <b>pan-skandinaviska</b> aktören</li><li>• <b>Ledande positioner</b> inom de mest attraktiva segmenten</li><li>• <b>Starka nätverk</b> inom både den offentliga och privata sektorn</li></ul>
2	Värdepotential	<ul style="list-style-type: none"><li>• Ledande <b>kompetenser och koncept</b></li><li>• Affärsmodellen bygger på konceptet “<b>Följ patienten</b>”</li><li>• <b>Erkänd kvalitetsaktör</b></li></ul>
3	Skalbar verksamhet	<ul style="list-style-type: none"><li>• Bevisad erfarenhet av <b>lönsam expansion</b> och system för <b>affärsutveckling</b></li><li>• Starkt fokus på <b>operationella förbättringar</b> avseende kostnader och kvalitet</li><li>• <b>Senior ledning</b> med stor erfarenhet samt ett systematiskt tillvägagångssätt avseende <b>ledarskapsutveckling</b></li></ul>

# Sammanfattning

- > Attraktiva, långsiktigt uthålliga trender
- > Ett starkt och attraktivt företag
  - en plattform i ett antal segment med växande behov
- > Aleris har ett djupt engagemang att tillhandahålla kvalitetsvård och en stark företagskultur
- > Investors ägarmodell och långsiktiga strategi passar väl med bolaget och dess marknad
- > Investor har gedigen kunskap, ett brett nätverk och stark historik inom hälsovårdssektorn



*Aleris*  
People caring for people

# Investor

Bygger världsledande bolag sedan 1916

